

## Transferencia de Archivos vía FTP entre IOMA Central y las Regiones Manual de Usuario

La necesidad de agilizar el envío y recepción de archivos desde y hacia las Regiones de este Instituto originó la creación de servidor FTP para la transferencia de archivos. A continuación se explica el uso del mismo.

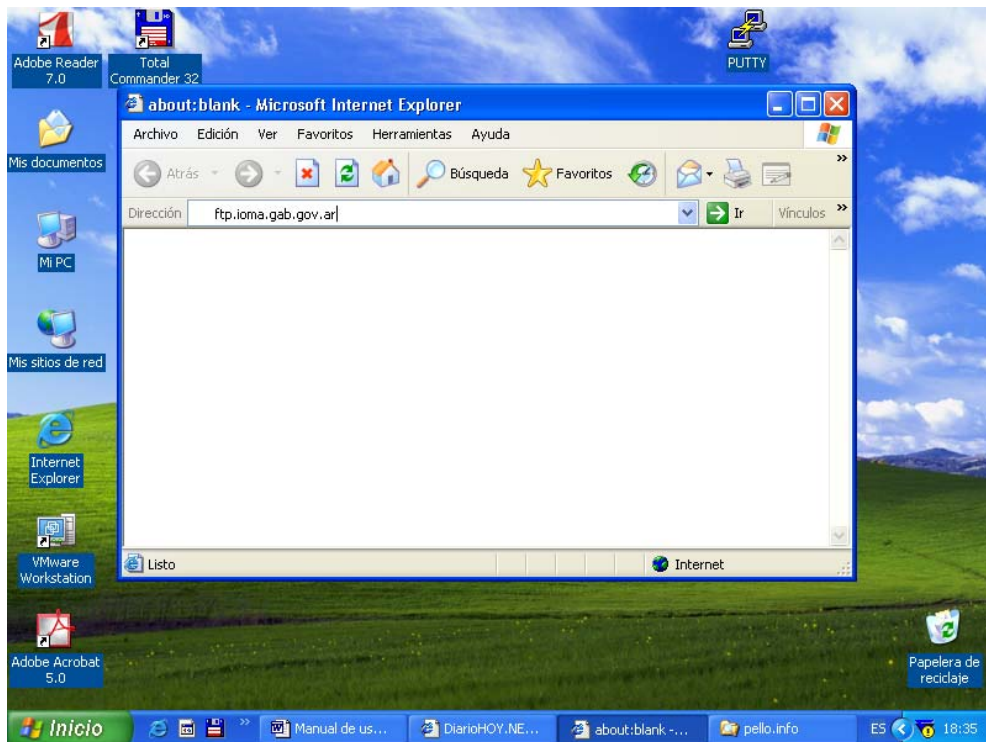
### 1- Utilizando Internet Explorer:

Para poder transferir archivos desde o hacia el servidor ftp, es necesario usar el [Internet Explorer](#) como se muestra a continuación:

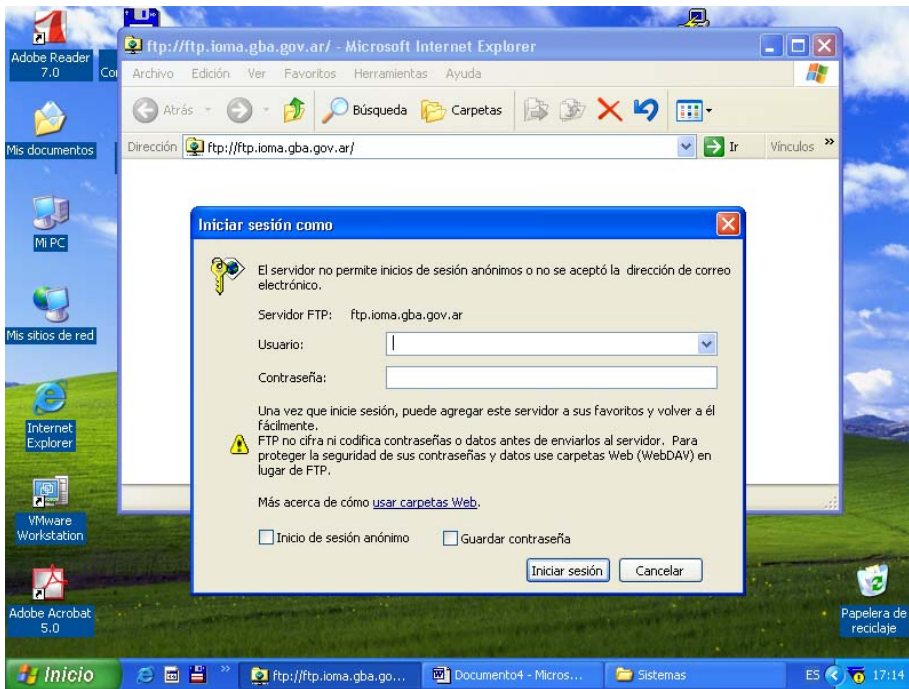
- clicar el en el icono Internet Explorer



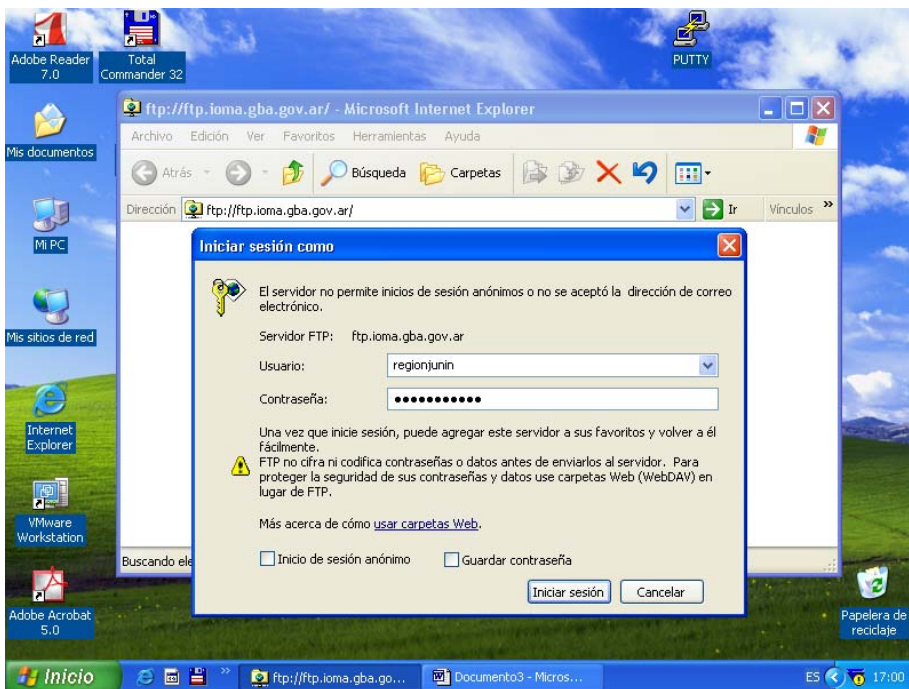
A continuación deberá tipear <ftp.ioma.gba.gov.ar> en la barra de dirección como se muestra en la figura:



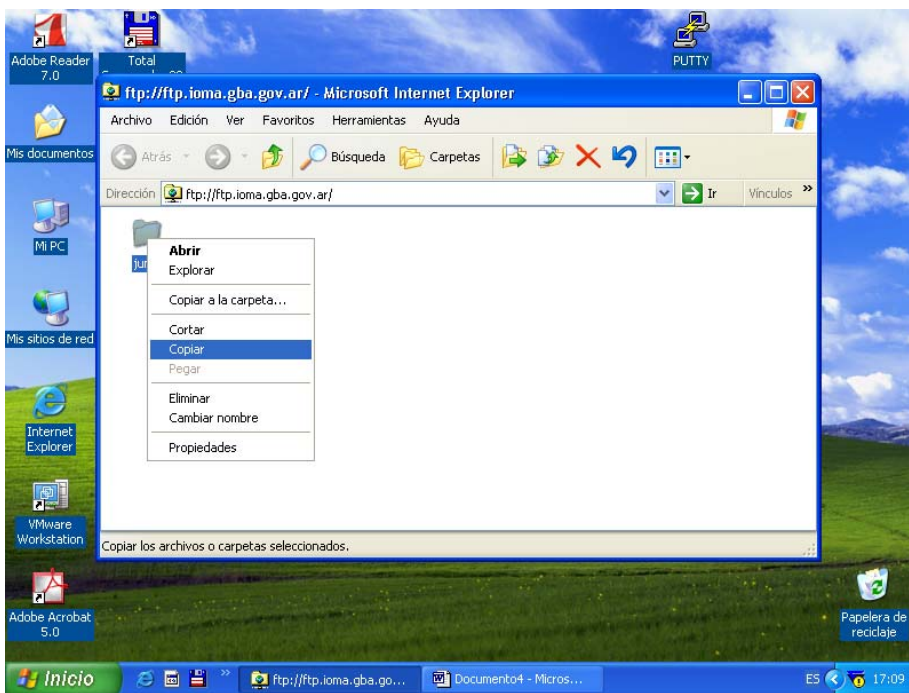
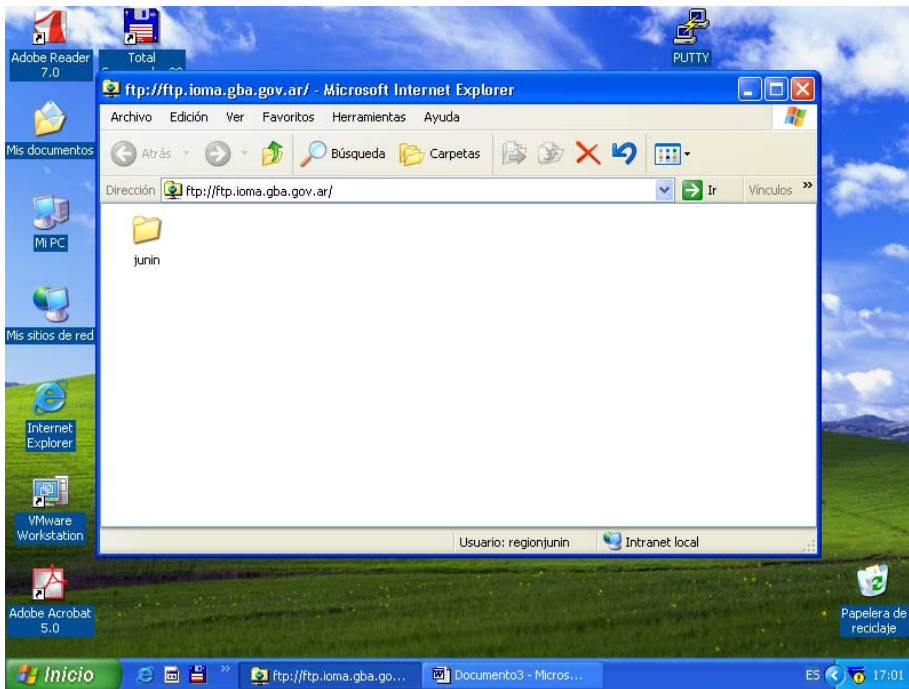
como se observa el servidor [ftp.ioma.gba.gov.ar](ftp://ftp.ioma.gba.gov.ar) le pedirá que ingrese usuario y contraseña



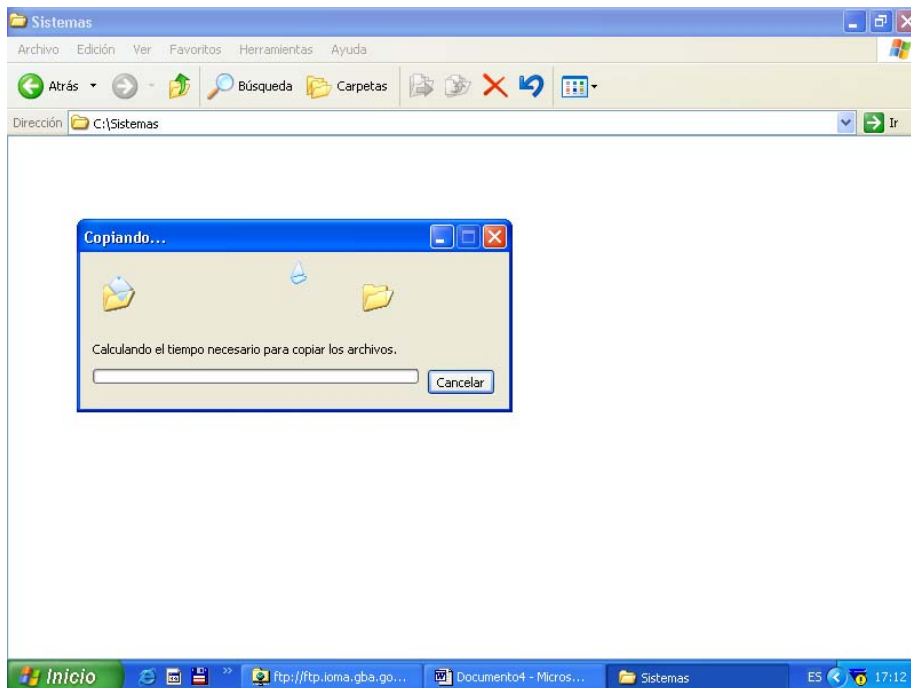
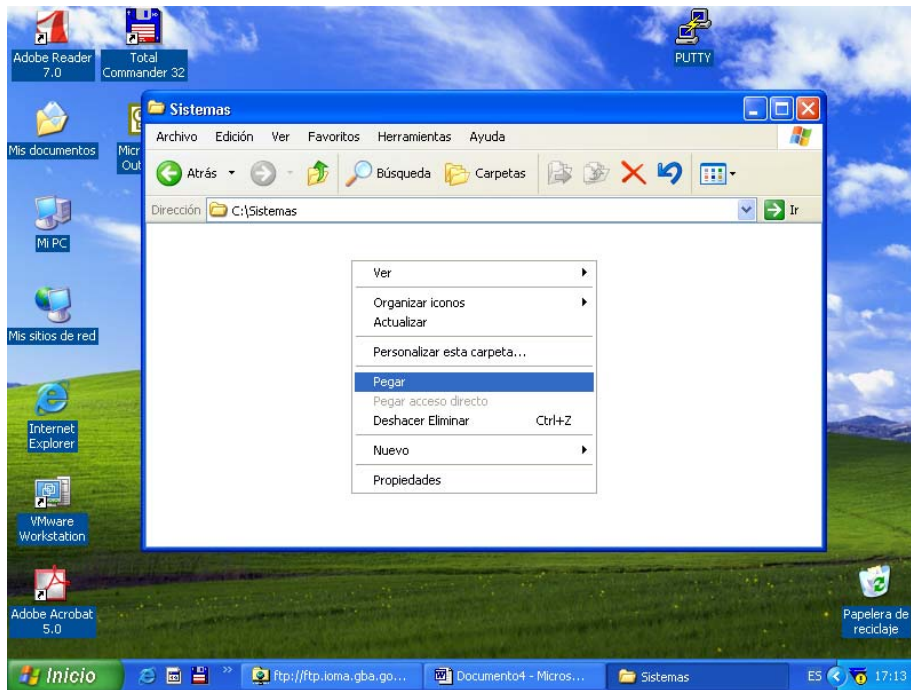
Aquí deberá ingresar el usuario y contraseñas que le definió el Depto. Soporte Tecnico.



Luego de unos segundos Ud. podrá copiar, crear o pegar sus archivos en su carpeta de trabajo



Igual que lo haría en su disco local



hasta aquí Ud. a transferido exitosamente sus archivos, además de la posibilidad por ejemplo de recibir la capita mensualmente desde Central, documentos de word, etc. No olvide que ante cualquier eventualidad podrá llamar a IOMA Central Soporte Técnico TE. 0221 4295963 ó 0221 4835849.

**Consideraciones:** Mantener este lugar de trabajo en orden y libre de archivos innecesarios.